



つぼみだより



令和2年 7月 NO.167

【住所】新座市野火止5丁目18-21最寄りのバス停（北野入口より徒歩7分）※駐車場5台
【電話】048-202-6882（つぼみ）048-202-6880（すぎのこ保育園）
【ホームページ】<http://www.suginoko-niiza.jp>（ブログもやってます。見てね！）
【開所時間】9:00~12:00 13:00~16:00



新型コロナウイルス感染拡大防止のため長い間閉所していましたが先月より再開しました！
閉所中すぎのこ保育園ではクロスの張替えなどのリフォームをしました。ピカピカになった「つぼみ」にぜひ遊びに来てくださいね。みなさんとまた楽しく過ごせる時が来たことを職員一同喜んでいます。お電話お待ちしております！



感染予防の為にしばらくの間は完全電話予約によるご利用とさせていただきます。まずは電話を！
ご不便をおかけしますがみなさまの安心・安全のため、ご理解とご協力をお願いいたします。

※詳しくは裏面をご覧ください。

【ご利用の際のおねがい】

- ・つぼみではお子様から目を離さずに楽しく過ごしてください。
 - ・室内での飲み物はご持参ください。
（食べ物のご遠慮ください）
 - ・午後1時～3時までは1階保育園では午睡時間となっております。大型ボール・乗用玩具等の利用を控えさせていただいてます。
- ご理解・ご協力をお願いいたします。

地域子育て支援センターつぼみでは新座市の委託業務で『利用者支援事業【基本型】』を行っており『利用者支援員』がいます。利用される皆様が生育に関する知りたい情報の提供や必要があれば関係機関と連絡を取りながら相談が円滑にできるようお手伝いをしていきます
いつでもお気軽にご相談ください

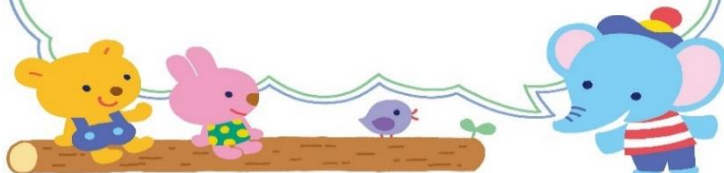
【利用者支援員】 入野朝美

【専用電話番号】

070-3158-8474

【専用メールアドレス】

r.tubomi@suginoko-niiza.jp





●ご利用される前に電話予約のうえお越しください

つぼみ（０４８－２０２－６８８２）

☆行事の予約は７月１日 ９：３０～です

おしらせ

●たなばた●



７月１日～７日ご利用される方
七夕飾りをご用意しています

●身体測定●



２９日（水）３０日（木）はご利用時
間内に身体測定を行います

７月１日より受付

持ち物：測定器に敷くタオル
（フェイスタオル）

●たんじょうかい●

１５日（水）の午前中は７月生ま
れの誕生会を行います

７月１日より受付。詳細は予約
時にお伝えします

この日の午前中は誕生会出席
者のみのご利用になります
ご了承ください



受付	開放時間	受付	開放時間
９：００	①９：１０～１０：１０	１３：００	③１３：１０～１４：１０
１０：３０	②１０：４０～１１：４０	１４：３０	④１４：４０～１５：４０

	月	火	水	木	金	土
			１	２	３	４
午前	開放	開放	開放	開放	開放	お休み
午後	開放	開放	開放	開放	開放	お休み
	６	７	８	９	１０	１１
午前	開放	開放	開放	開放	開放	お休み
午後	開放	開放	開放	開放	開放	お休み
	１３	１４	１５	１６	１７	１８
午前	開放	開放	誕生会	誕生会	開放	お休み
午後	開放	開放	開放	開放	開放	お休み
	２０	２１	２２	２３	２４	２５
午前	開放	開放	開放	お休み	お休み	お休み
午後	開放	開放	開放	お休み	お休み	お休み
	２７	２８	２９	３０	３１	
午前	開放	開放	身体測定	身体測定	開放	
午後	開放	開放	身体測定	身体測定	開放	



＊みなさまの安心・安全のため、ご利用の際にご協力いただくこと＊

１. 入室定員は６家庭です。ご利用時間は１時間とさせていただきます。必ず電話予約のうえご利用ください。（１家庭につき大人２人まで）
２. 保護者の方は必ずマスク着用をお願いします。

＊マスクがない方はご利用できません＊

感染予防のため開放時間中は職員から必要以上に話しかけたりせず見守らせていただきますが何かありましたらお気軽にお声かけください

